

MARDI 4 Juin - 4 ATELIERS AU CHOIX DE 11H50 ► 12H30

**ATELIER N°1**

► **Comment amener vos « salariés handicapés » à se faire reconnaître ?**

- Pourquoi sommes-nous tant à ne pas atteindre les 6% fixés par la loi ?
- Comment font certains de nos voisins européens pour dépasser largement les 6% ?
- Une méthode simple et efficace pour dépasser les 6% en France.
- Financer sans surcoût votre démarche handicap, c'est possible ?
- La santé au travail de vos salariés prise en compte.
- Une stratégie gagnant-gagnant. Des gains de productivité à la clé.



Animé par **Pascal DENIS-MASSÉ**. "fondateur de PiDiEM".



**ATELIER N°2**

► **Comment construire une GPEC ?**

- Une stratégie gagnant-gagnant
- Les objectifs prioritaires
- Des fonctionnalités adaptées aux acteurs
- Que va permettre de développer une GPEC ?
- Quel est le rôle des différents acteurs ?

Animé par **Rémy DELAIRE**, HRM Product Manager, **SAGE** Division MGE



**ATELIER N°3**

► **ANI – ce qui va changer pour les complémentaires Santé**

**Pierre-Alain BOSCHER**, Directeur métier en charge de la Protection Sociale



OU

**ATELIER N°4**

► **Comment redonner du sens et de l'efficacité à vos formations ? L'Histoire des Hommes : une ressource essentielle pour vos collaborateurs.**

Animé par **Anne VERMES**, Directrice de **TRAITS D'UNION**



MARDI 4 Juin - 4 ATELIERS AU CHOIX DE 14H30 ► 15H10

**ATELIER N°5**

► **DRH, comment soutenir les managers de votre entreprise ?**

- Votre nouveau rôle RH au service de quels enjeux ?
- Quelle posture adopter auprès des managers ?
- Quelle valeur ajoutée leur apporter ?



Animé par **Eugénie HIRTZ**  
et **Marc CLEYET**,  
Codirigeants, **PARTI PRIS**

*parti pris*  
accompagner les talents

**ATELIER N°6**

► **Evaluation des compétences et éveil des talents : quelle place donner aux Serious-Games ?**

- En quoi les assessment centers sont des solutions pour développer les compétences de vos managers ?
- Apport des serious-games dans l'évaluation des compétences comportementales.
- Evaluation de populations importantes, contraintes économiques, exigence qualitative, éthique et déontologie : pistes d'action et bonnes pratiques pour accueillir les mises en situations virtuelles dans les assessment centers.

Animé par **Nicolas LEVEAU**, Docteur en Psychologie Cognitive et **Jean GERVAIS**, Directeur de Clientèle : Consultants chez **ARNAVA**.



**ARNAVA**  
Sélecteurs de Talents

OU

**ATELIER N°7**

► **Comment mieux accompagner les projets de Transformation et de développement du Management dans votre entreprise ?**  
**La Cartographie des Valeurs®**



- Etablir **les règles du jeu** du « mieux travailler ensemble »
- Faire évoluer **la posture des Managers, leur identité professionnelle**
- Articuler **Valeurs et Performance** de l'entreprise



Animé par **Véronique ROUSSEAU**,  
Directeur Fondateur de **RESSOURCES  
ET PEDAGOGIE**

**RESSOURCES  
&  
PÉDAGOGIE**  
...changements...

**ATELIER N°8**

► **Atelier ARIANE CONSEILS / MARIANNE à venir**



**Marianne**  
L'OPTIMISATION RÉFLÉCHIE

MARDI 4 Juin - 4 ATELIERS AU CHOIX DE 17H00 ► 17H40

### ATELIER N°9

#### ► Le Crédit d'Impôt Compétitivité emploi (CICE) : le décrypter pour mieux l'anticiper

- Mise en place du crédit d'impôt compétitivité emploi (CICE) : avantages et impacts de cette nouvelle réduction d'impôts.
- Maîtriser les règles de calcul du CICE, comprendre son articulation

*Groupes de travail : Réflexion sur les dossiers des participants qui le souhaitent*



Animé par **Laëtitia SCHIMMEL**,  
Responsable du pôle Charges Sociales,  
**MARIANNE**

**Marianne**  
L'OPTIMISATION RÉFLÉCHIE

### ATELIER N°10

#### ► Crise(s), tensions, résistances, ... comment mieux utiliser nos leviers d'influence ?

Face aux pressions qui s'exercent sur les commerciaux et les managers, la ré  
Success Insights



Kamae Conseil –

OU

### ATELIER N°11

#### ► Comment motiver et fidéliser ses salariés autrement que par le salaire? Une nouvelle approche du bilan de compétences, de la VAE et de la VAP85.



Animé par **Laurent PITIGLIANO**,  
Directeur et Consultant

**Planet  
Conseil**  
Et votre carrière vous ressemble

### ATELIER N°12

#### ► Le média "cheval" là où les formations classiques atteignent leurs limites : leadership, autorité naturelle, gestion du stress, team building.

Découvrez le Horse-Concept : pionnier, leader et référence internationale sur le terrain des évolutions comportementales facilitées par les chevaux et les coachs experts.



Animé par **Patrick CHANCEAULME**,  
Fondateur, PCH CONCEPTS

**HORSE - CONCEPT**

MERCREDI 5 Juin - 3 ATELIERS AU CHOIX DE 09H10 ► 09H50

### ATELIER N°13

#### ► Détecter le potentiel managérial de vos collaborateurs

- Persistance et limites des critères d'expertise opérationnelle
- Les nouveaux indicateurs de potentiel managérial
- Comment préparer et accompagner la prise de fonction des primo-managers ?



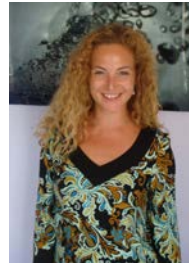
Animé par **Eugénie HIRTZ**  
et **Marc CLEYET**,  
Codirigeants, **PARTI PRIS**

*parti pris*  
accompagner les talents

### ATELIER N°14

#### ► Comment renforcer la capacité d'adaptation de vos collaborateurs ?

*Atelier dynamique, ludique et opérationnel sur les pratiques pour être plus à l'aise et plus efficace dans le changement. Quel que soit le contexte du changement dans l'entreprise, dans un service ou dans le poste du collaborateur, nous vous donnerons quelques outils simples et immédiatement applicables !*



Vous gagnerez en spontanéité, vous acquérez un état d'esprit facilitateur au changement, vous renforcerez votre confiance en vous grâce à notre méthode d'improvisation.

Animé par **Carly ABRAMOWITZ**,  
PDG, **CA & CO**

OU

### ATELIER N°15

#### ► Les best practice de la conduite de changement



Animé par **Agnès MENSO**,  
Coach en Management et  
Communication certifiée  
HEC

AGNESMENSO  
COACHING & CONSULTING





**ATELIER N°16**

► **Le Crédit d'Impôt Compétitivité emploi (CICE) : le décrypter pour mieux l'anticiper**

- Mise en place du crédit d'impôt compétitivité emploi (CICE) : avantages et impacts de cette nouvelle réduction d'impôts.
- Maîtriser les règles de calcul du CICE, comprendre son articulation

*Groupes de travail : Réflexion sur les dossiers des participants qui le souhaitent*



Animé par **Laëtitia SCHIMMEL**,  
Responsable du pôle Charges  
Sociales, **MARIANNE**

**Marianne**  
L'OPTIMISATION RÉFLÉCHIE

**ATELIER N°17**

► **« La Pédagogie Inversée » pour une approche totalement renouvelée de la formation et 100% de mise en œuvre**

Vous êtes confronté à :

- La difficulté à mobiliser les collaborateurs face à la pression du quotidien
- L'impression de « déjà vu »...la Xème formation
- L'impatience des collaborateurs d'être très vite au cœur du sujet
- La demande des responsables métiers de réduire l'appropriation post-formation
- Les générations montantes habituées à d'autres accès au savoir
- Le e-learning qui ne donne pas toujours le résultat escompté



Animé par **Véronique ROUSSEAU**,  
Directeur Fondateur de



OU

**ATELIER N°18**

► **Atelier d'ASSESSFIRST à venir**



**ATELIER N°19**

► **Les pratiques évoluent, le métier de recruteur connaît de profondes mutations.**

Et vous, où en êtes-vous ?

✓ Cas pratique :

Comment passer du recrutement 1.0 au 2.0 et au-delà et optimiser le ROI de votre e-recrutement ?

Co-Animé par **Thomas VILCOT**, Directeur du Recrutement,  
**GROUPE CASINO** et **Laurent JOSEPH**, Dirigeant,  
Fondateur, **COMPAGNONS DE CORDEE**

