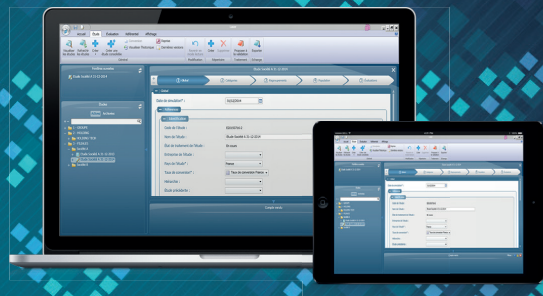


Besoin d'un outil robuste et intuitif pour **vos évaluations d'engagements sociaux** ?



Destiné aux services administratifs, financiers, comptables ou "Compensation & Benefits" des entreprises et des sociétés d'assurances, LASER permet le calcul des coûts des régimes et la simulation des modalités de leur financement dans le respect des normes comptables en vigueur IFRS/IAS19.

- ✓ Prestations d'ancienneté, Médailles
- ✓ Indemnités de Départ en Retraite
- ✓ Régimes à prestations définies
- ✓ Régimes à cotisations définies

## LES ATOUTS DE LASER

LASER capitalise sur ses **points forts historiques** et s'enrichit de **fonctionnalités novatrices**.



Une **ergonomie générale** intuitive et conviviale au service de l'efficacité



L'innovation avec l'édition **d'états comptables** & l'analyse des **écarts actuariels** instantanés



Une **veille réglementaire permanente** : plus de 400 CCN mises à jour régulièrement



Un **support métier assuré** par des **actuaire**s réalisant plus de 300 évaluations annuelles



Gestions des droits, rôles et accès individuels pour une **sécurité renforcée**



**Rapidité d'exécution** des calculs et édition de rapports personnalisables



Une **maintenance technique & expertise métier** pour répondre à vos questions d'ordres fonctionnels, technologiques & législatifs

[www.logiciel-laser.fr](http://www.logiciel-laser.fr)

# POUR RÉPONDRE AUX BESOINS DES ENTREPRISES, DES SOCIÉTÉS D'ASSURANCES OU DES COURTIERIS



## FONCTIONNALITÉS SPECIFIQUES ACTIVÉES

- ⊗ Mode d'affichage simplifié et complet
- ⊗ Importation des fichiers des salariés générés par votre logiciel de paie
- ⊗ Édition des rapports & des états comptables
- ⊗ Adaptation des modèles de rapport (à la charte de l'entreprise et production de rapports ou états comptables)
- ⊗ Traitement des évaluations et des consolidations dans différentes devises
- ⊗ Consolidations des évaluations actuarielles pour structurer un Groupe de plusieurs sociétés
- ⊗ Analyse de la trésorerie : plans de financement
- ⊗ Gestion de la taxation des régimes dits L137-11
- ⊗ Gestion des données de contacts des entités



## FONCTIONNALITÉS AVANCÉES

- ⊗ Exploitation de graphiques : statistiques, pyramides des âges, salaires et anciennetés
- ⊗ Prise en compte de tous les types de régimes de retraite légaux et supplémentaires
- ⊗ Produire des tableaux de financement de l'engagement via un fonds collectif
- ⊗ Chiffrage et analyse d'écarts actuariels constatés entre deux exercices comptables (écarts d'expérience, écarts d'hypothèses)
- ⊗ Opportunité de création de vos propres tables actuarielles (taux, inflation, profil de carrière...)
- ⊗ Installation possible sur serveur ou sur poste utilisateur unique
- ⊗ Gestion du pays (gestion des devises et évaluation pour des structures de différents pays)

# PLUS QU'UN SIMPLE OUTIL, LASER VOUS FAIT BÉNÉFICIER DE CONSEILS TECHNIQUES ET D'UN ACCOMPAGNEMENT MÉTIER

## FORMATION UTILISATION

*Une prise en main efficace et rapide*

Nous vous proposons des formations à l'utilisation de LASER. Elles abordent l'ensemble des aspects techniques et fonctionnels du logiciel.

## FORMATION MÉTIER SUR LES ENGAGEMENTS SOCIAUX

*Maîtriser au mieux les enjeux des avantages différés, directs ou indirects accordés par l'entreprise*

Nous vous proposons des formations sur les méthodes d'évaluation et de comptabilisation des engagements sociaux. Elles sont dispensées par nos actuaires spécialisés sur ce périmètre.

## DÉVELOPPEMENTS SPÉCIFIQUES

*Un outil personnalisé et adapté à vos besoins*

Vos régimes d'évaluations sont spécifiques ? Optimind développe à votre demande les outils nécessaires à vos évaluations et vous livre une version LASER unique et adaptée à vos besoins.

## AUDIT

*Un accompagnement personnalisé pour contrôler et valider les évaluations réalisées par vos soins*

Optimind vous propose des missions d'audit ponctuelles afin de vous assurer de la conformité des résultats. Elles sont réalisées par nos actuaires spécialisés sur les passifs sociaux et portent sur les thèmes suivants : analyse de la population, du paramétrage, des hypothèses, des résultats et remise de rapport.



**optimind.**  
manage risk, build your future

Strategy | Finance | Risk | Compliance | Human resources | Digital transformation | Market | DATA | Business process outsourcing

Optimind SAS au capital de 400 950 euros, 46 rue La Boétie - 75008 PARIS. Siret : 418 861969 00099 - Code APE : 7022Z. Aucune utilisation de ces marques et noms de domaine ne peut être faite sans l'autorisation expresse préalable de la société Optimind SAS. Document commercial à caractère non contractuel. Tous droits réservés. Reproduction interdite sans l'autorisation de la société Optimind SAS. Les documents d'Optimind sont produits selon des processus respectueux de l'environnement. Ils sont imprimés sur des papiers certifiés par des labels de qualité environnementaux et sont imprimés par un prestataire certifié Imprim'Vert®. Crédit photo : Shutterstock.com.